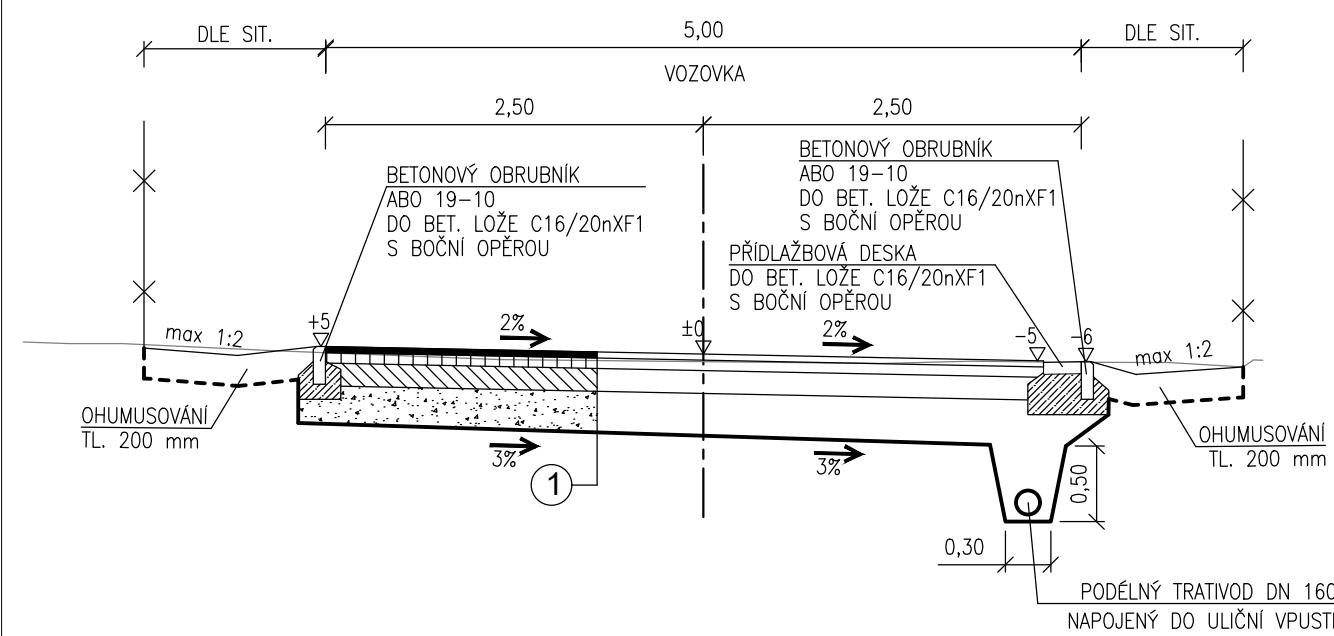
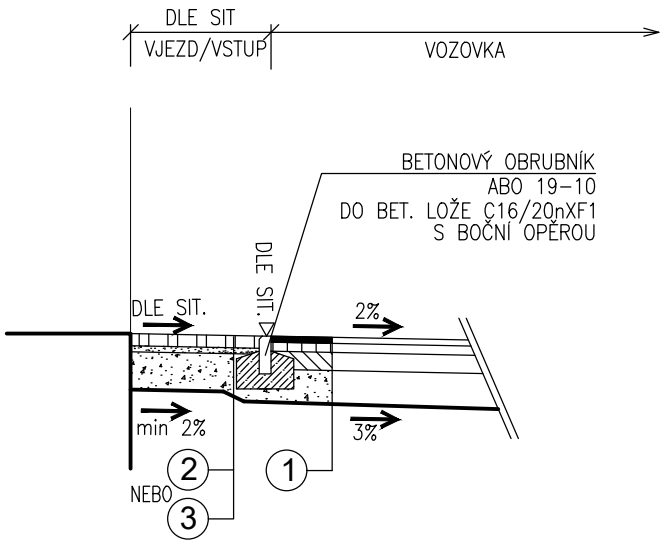


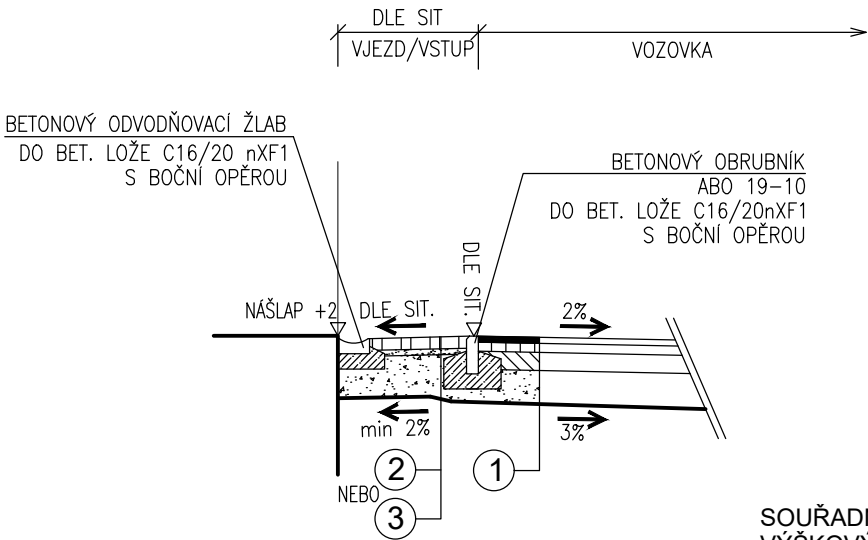
KOMUNIKACE V ZELENÍ



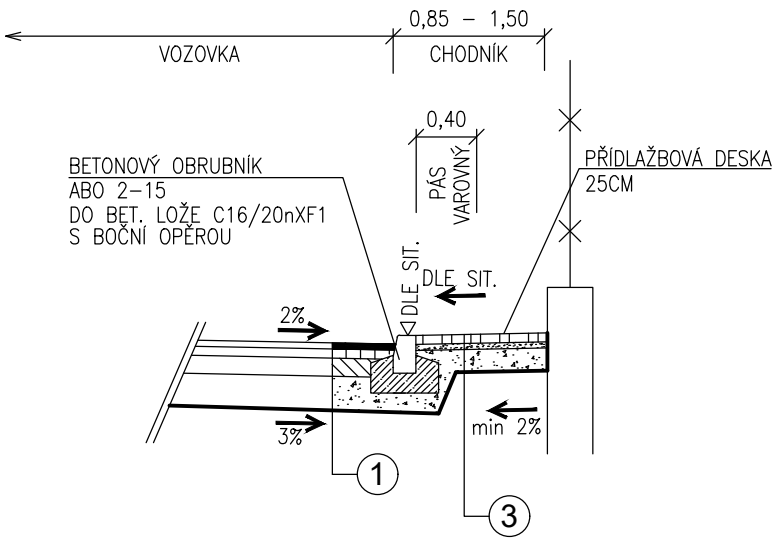
VJEZD / VSTUP SE SKLONEM K VOZOVCE



VJEZD / VSTUP SE SKLONEM OD VOZOVKY



CHODNÍK PODÉL VOZOVKY



LEGENDA - SKLADBA KONSTRUKCÍ KOMUNIKACÍ

1	VOZOVKA :			
	ASFALTOVÝ BETON	ACO11	- 40 mm	ČSN EN 13108-1, ČSN 73 6121
	POSTŘÍK SPOJOVACÍ EMULZÍ	PS, C	- 0,5 kg/m ²	ČSN EN 13808, ČSN 73 6129
	ASFALTOVÝ BETON	ACP 16+	- 70 mm	ČSN EN 13108-1, ČSN 73 6121
	POSTŘÍK INFILTRAČNÍ	PI	- 2,0 kg/m	ČSN EN 13808, ČSN 73 6129
	SMĚS STMELENÁ CEMENTEM	SC C _{8/10}	- 150 mm	ČSN EN 14227-1, ČSN 73 6124-1
	ŠTĚRKODRŤ	ŠD _A	- 250 mm (min.)	ČSN EN 13285, ČSN 73 6126-1
		CELKEM	- 510 mm (min.)	
2	VJEZD :			
	BETONOVÁ DLAŽBA	DL	- 80 mm	TP 192, ČSN 73 6131
	LOŽE Z DROBNÉHO KAMENIVA	L	- 40 mm	ČSN EN 13285, ČSN 73 6126-1
	ŠTĚRKODRŤ	ŠD _B	- 150 mm	ČSN EN 13285, ČSN 73 6126-1
		ŠD _B	- 200 mm (min.)	ČSN EN 13285, ČSN 73 6126-1
		CELKEM	- 470 mm (min.)	
3	VSTUP / CHODNÍK :			
	BETONOVÁ DLAŽBA	DL	- 60 mm	TP 192, ČSN 73 6131
	LOŽE Z DROBNÉHO KAMENIVA	L	- 40 mm	ČSN EN 13285, ČSN 73 6126-1
	ŠTĚRKODRŤ	ŠD _B	- 150 mm	ČSN EN 13285, ČSN 73 6126-1
		CELKEM	- 250 mm	

SOUŘADNICOVÝ SYSTÉM : S-JTSK
VÝŠKOVÝ SYSTÉM : Balt p.v.

PPU spol. s r.o. INŽENÝRSKÝ ATELIER PORADENSTVÍ - PROJEKCE - URBANISMUS VYŽLOVSKÁ 2243 / 36, 100 00 PRAHA 10		DOPRAVA, KOMUNIKACE, TERÉNNÍ ÚPRAVY INŽENÝRSKÉ SÍTĚ, TECHNICKÁ INFRASTRUKTURA ŽIVOTNÍ PROSTŘEDÍ, HLUK, EXHALACE POČÍTAČOVÉ ZPRACOVÁNÍ, PLOTROVÁNÍ	
VYPRACOVAL: ING. KAROLÍNA KOVÁŘOVÁ		KONTROLOVAL: ING. NAĎA TRČKOVÁ	
ODP.PROJEKTANT SPEC.: ING. TOMÁŠ VEJRAŽKA		ŠÉFPROJEKTANT STAVBY: ING. TOMÁŠ VEJRAŽKA	
STAVBA: REKONSTRUKCE KOMUNIKACE ULICE NA LADECH, ČERNOŠICE		PROFESE: DOPRAVA	ČÁST
		STUPEŇ PD: DPZ	D.1.
		FORMÁTY A4: 2x A4	Č.PŘÍLOHY
		MĚŘÍTKO: 1:50	4
VÝKRES: VZOROVÉ ŘEZY		DATUM: 10/2025	
OBJEDNAVATEL: MĚSTO ČERNOŠICE		Zak.č.: 6875-0128	